

文汇 WEB 私有云

轻量级企业数字资产管理平台

平凉文汇传媒科技有限公司

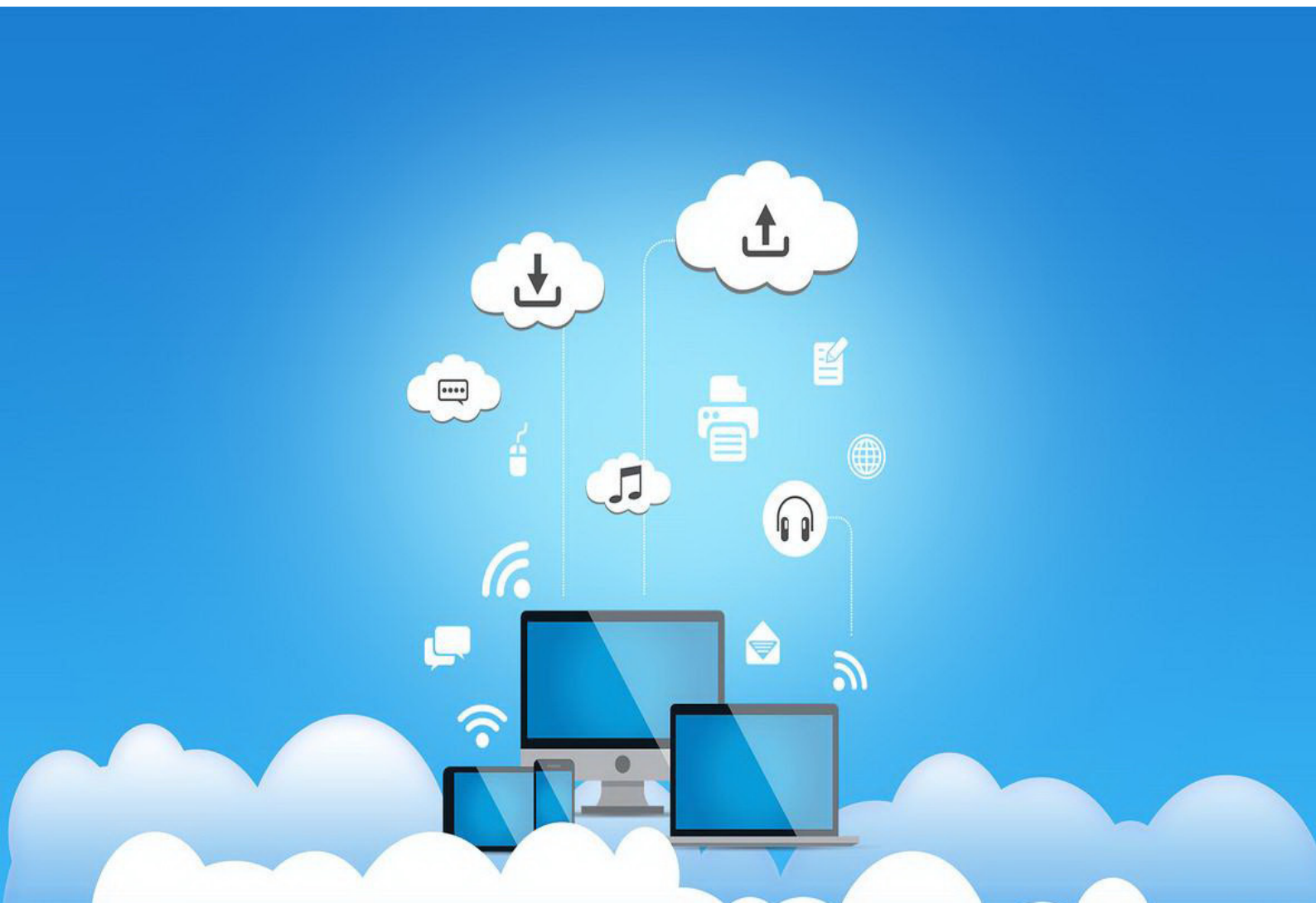
网址 <http://wenhui.link>

电话 400-858-0933

邮箱 517542854@qq.com

试用网址 <http://nas.wenhui.link:3/demo/>

用户名 demo 密码 demo



文汇 WEB 私有云是基于网络的私有云盘和在线文档管理解决方案，广泛适用于单位、企业和个人对丰富数字资产的可靠存储与便捷访问。只需较低成本投入，即可拥有强大而丰富的资源存储与管理平台。

借助本系统，可在几分钟内搭建您的专属云盘，完全支持私有化部署，权限自主可控，资产安全可靠；有浏览器就可以轻松登录、管理和访问文档，向客户和内部员工分享文件；提供逾百种文件格式的在线预览、编辑和播放；Windows 用户界面，沿袭 Windows 平台的操作逻辑和使用习惯；为企业用户提供了文件在线存储与管理、分享和跨平台访问、群组与权限、生产流转、审批存档等全生命周期的在线文档管理一揽子解决方案。

像操作 Windows 一样管理在线文档

云端文档管理，也可以像在电脑上操作一般熟悉而流畅，熟悉框选、拖拽、快捷键，网络操作从未如此简单方便



文件选择

单选，框选，shift 连选，ctrl 随意选择



文件操作

在线预览，属性查看，文件分享，压缩解压



文件上传

拖拽上传，多文件批量上传管理



右键菜单

复制、剪切、粘贴，文件打开方式自定义，压缩、解压缩等



全局拖拽

像 windows 般选中后拖拽，流畅自如

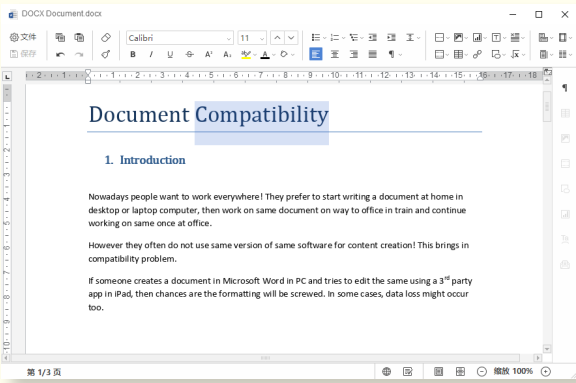
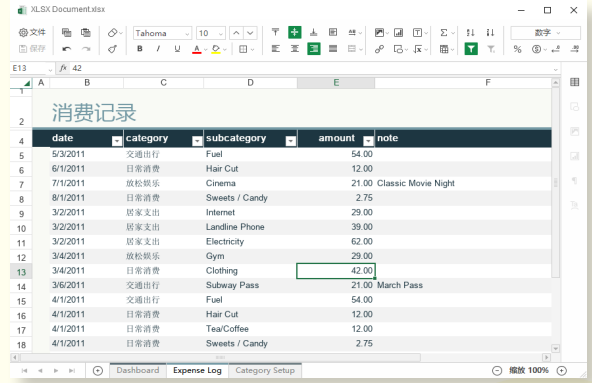
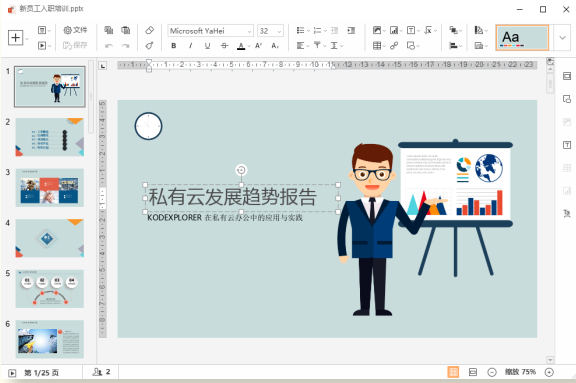


快捷键

多种符合 windows 操作习惯的快捷键，高效迅捷

云端办公，如此轻松

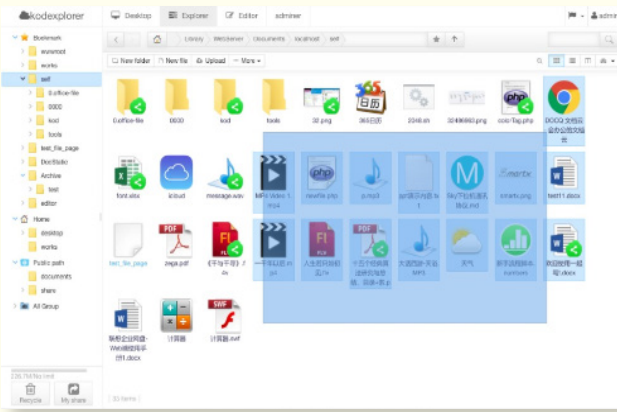
支持 Office 文档在线预览和编辑，可多人协同编辑作业，更有 Photoshop、Ai、AutoCAD 等专业文档在线预览功能，全面满足办公需求。



2

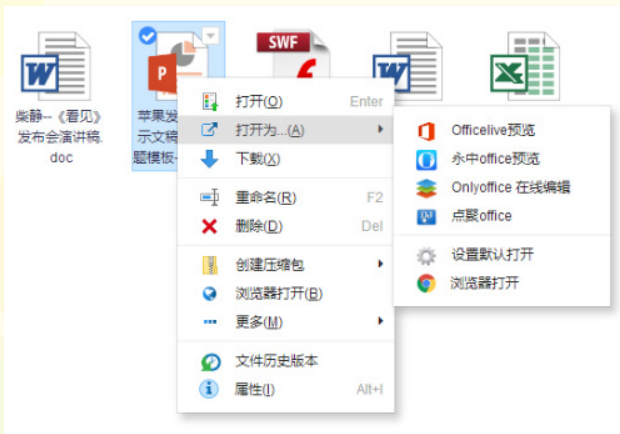


云端办公体验



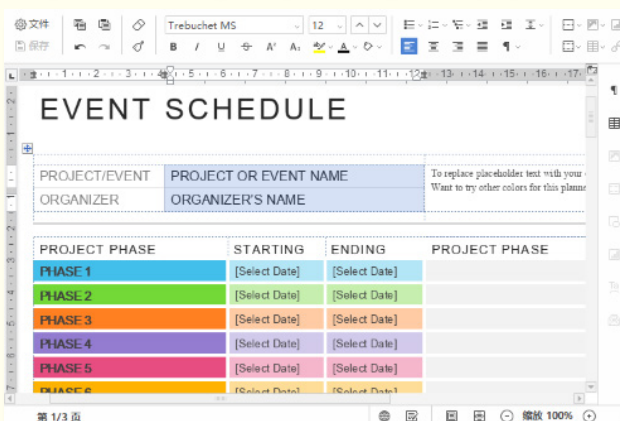
不论PC还是手机，只要一个浏览器，就能随时随地查看文档。支持 Microsoft Office(Word、Excel、PowerPoint)/WPS/OpenDocument/AutoCAD/PDF/XPS 等多种文件格式，支持上百种编程语言代码。无需在终端(手机或PC)上安装如 AutoCAD、Microsoft Office 等庞大的软件，不必为繁琐的安装配置和高昂的授权费用烦恼。支持与 SaaS 服务、邮箱、OA、ERP 等 IT 系统或企业自身的 IT 系统对接。

多种插件选择



每种文档格式均提供了丰富的插件支持，可根据不同软件的环境要求、显示效果、个人喜好而好自由选择打开方式，或者设置默认打开方式。

办公文档在线编辑



高效轻量，满足 Office、WPS 等各类办公文档的重度在线编辑需求，如公式编辑、图表制作、表格统计、段落与排版的调整等。实时编辑，自动保存，兼容 WPS、OpenDocument 等文档格式。完全支持私有化部署，局域网环境同样适用。

Word 在线预览与编辑



无论是段落格式、文字样式还是公式、图表，均可轻松编辑，功能齐全，兼容性佳。随时随地，打开浏览器就能写作和排版；更不用顾虑电脑是否安装 Office 办公软件。提供多种在线方案，可选在线编辑或者调用本地软件编辑。

Excel 在线预览与编辑



计划月收入	收入 1	¥2,000	计划负债 (计划收入减计划支出)	
	额外收入	¥500		
	月度总收入	¥2,500		
实际月收入	收入 1	¥2,000	实际负债 (实际收入减实际支出)	
	额外收入	¥500		
	月度总收入	¥2,500	差额 (实际减计划)	

计划支出	实际支出	差额	计划支出	实际支出	差额
房租			娱乐费		
押金/租金	¥1,500	¥1,400	聚餐/酒	¥100	¥50
电话费	¥60	¥100	CD		
电费	¥50	¥60	电影		
煤气费	¥200	¥180	音乐会		
水费			运输		
有线电视费			健身房		
出租车费			其他		
保险费			其他		
物品保养			其他		
其他			其他		
总计	¥1,810	¥1,740	总计	¥0	¥50

计划支出	实际支出	差额	计划支出	实际支出	差额
交通费			贷款		
交通工具费用	¥250	¥250	租金		
公交车/出租车票			信用卡		
保险			信用卡		
燃料费			信用卡		
维修			其他		
其他			其他		
总计	¥250	¥250	总计	¥0	¥0

计划支出	实际支出	差额	计划支出	实际支出	差额
保险费			小金额		
家庭财产			租金		
健康保险			其他		
人寿保险			其他		
			其他		
			总计	¥0	¥0

多人实时协同和在线编辑，让数据搜集和汇总更轻松。不论数据验证、条件格式、冻结锁定，还是数据计算、统计，与本地体验高度一致。多人分区填写，实时同步和保存，轻松生成报表和图例，提高工作效率。

Powerpoint 在线制作和演示



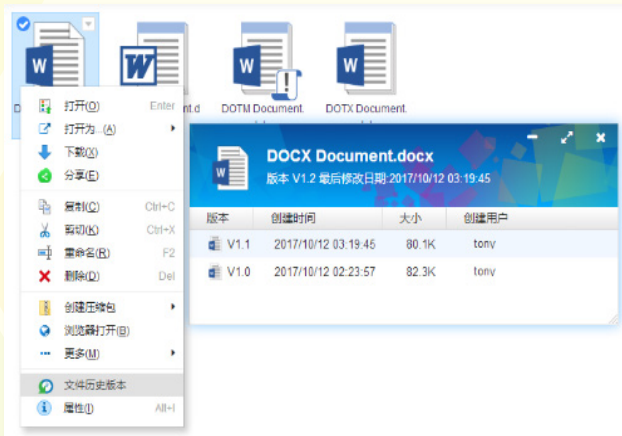
艺术字、文本、图片、表格、图形等多种表达形式，让您的创意尽情挥洒。

多人实时协同

	A	B	C	D
111 摊销		0	0	35.08
112 递延税项		0	0	0
113 非现金项目		-1.22	-0.45	18.32
114 营运资本变动		-123.08	-21.18	-172.6
115 经营活动产生的现金流量		263	154.64	435.17
116 资本性支出		-402.02	-146.13	-476.66
117 其他投资现金流项目总计		81.84	63.5	-45.62
118 投资活动的现金		-325.19	-82.63	-522.28
119 筹资活动产生的现金流量项目		=B117+B116	0	0
120 总现金支付的股息		0	0	0
121 净发行(赎回)股票		2.12	0.57	0.67
122 净发行(赎回)债务		-35.45	-138.07	183.43
123 筹资活动产生的现金流量		-33.34	-137.5	184.1
124 外汇影响		-0.01	-0.07	-0.12

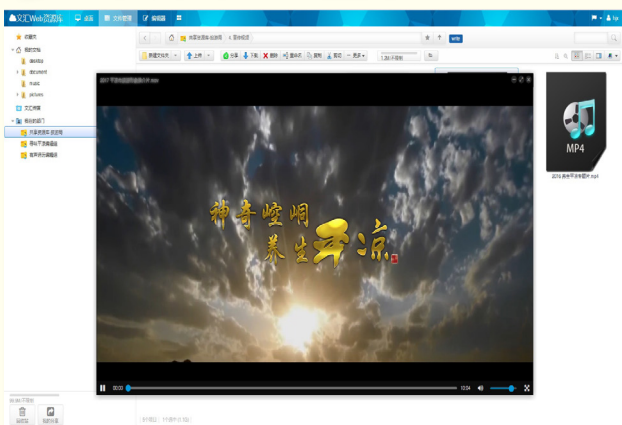
支持多人/多平台实现对文档的编辑和协同作业，Office 文档即写即存，实时同步并在云端保存。毫秒级同步响应，编辑过程中提醒文档状态和协作信息。

历史版本回溯



详细的版本管理，只要文件发生变化就会归档历史记录版本。包含：文件编辑；文件上传覆盖；历史文件重命名或移动位置；历史记录自动跟随。可查看历史版本信息，一键恢复历史版本。

多媒体在线播放



支持数十种图像、音频、视频格式，无论何种后缀名的图像、音频、视频，均可在线查阅和播放，即使在手机或平板电脑上也可获得流畅的访问体验。

插件 / 轻应用，轻松拓展

内置轻应用和插件市场，数百种插件和拓展支持，从办公环境到个人娱乐，几乎覆盖日常使用所有需求。



6

文件轻松分享

一键分享文件，支持生成外链；扫描二维码，手机即可快速查看；可设定到期时间、提取密码、下载权限，满足更多场景需求，轻松将文件分享给客户、同事查看。



单位和企业数据资产管理的核心痛点

无论身处何种行业或单位，在数字化时代均高度依赖于计算办公系统，日常工作中所产生的大量数字化文件，无论其类型为文档、图像、音频、视频，都是单位重要的数字资产。然而，对于绝大多数单位和企业而言，这些数字资产并未得到可靠存储与有效利用。对于数字资产的管理，单位普遍存在以下痛点：

● 资产意识欠缺——许多单位，从领导至员工，均未意识到电子文件也是宝贵的资产，如善加管理和应用，不仅能够极大地提高工作效率，还可以有效保护和传承工作成果。

● 存储成本高昂——自建存储系统软、硬件系统投资昂贵，对于设备环境和技术要求较高，一般单位无法承受；SAAS 云端存储方案通常采用用户数量和存储容量双重定价，服务商掌握定价权。

● 产品体验较差——无法同时兼容于电脑和平板、手机等新兴媒体设备，移动办公性能不佳，很难根据单位组织机构和部门层次分配用户权限……

● 数据安全堪忧——极易因黑客攻击、设备损坏等原因，导致重要数字资产被窃取或损毁，多年心血毁于一旦的情况时有发生；与此同时，在遍布漏洞、缺乏管理的系统中，数据的私密性也难以有效保障。

以下问题，从此不成问题

——员工职务变动或调离，数字文件未经交接，不知下落……

——电脑中毒或意外损坏，宝贵文件毁于一旦……

——大半夜领导突然要个文件，赶去单位好不麻烦……

——多人合作撰写同一份文件，沟通交流极为不便……

——文件几经修改，想看到之前的内容，却无法回到从前……

技术概要 · 硬件系统

文汇 WEB 私有云基于 NAS (Network Attached Storage: 网络附属存储) 系统架设。

NAS 是一种专用数据存储服务器，它以数据为中心，将存储设备与服务器彻底分离，集中管理数据，从而释放带宽、提高性能、降低总拥有成本、保护投资。其成本远远低于使用服务器存储，而效率却远远高于后者。其主要特点是：

配置多样——根据单位需求、规模与应用场景不同，可选配不同规格的 NAS 设备；

成本低廉——无论配置规格如何，其硬件成本通常均低于同级别的存储服务器 30%-50%，即使资金较为紧缺的小微企业或普通单位，也可轻松投入；

部署灵活——设备的物理位置是灵活的，可放置在工作组内，也可放在其他地点。NAS 设备允许用户在网络上存取数据而无需应用服务器的干预；

丰富应用——可承载上千种应用和服务，能够满足企业存储、建站、宣传、交易等无限丰富的应用场景。在绝大多数情形下，只需简单安装配置、用几分钟时间就可拥有丰富的应用功能。对于个人用户而言，亦可轻易将 NAS 配置为家庭多媒体中心，满足从照片备份到视频点播等丰富需求。

8

技术概要 · 硬件产品

群晖科技 (Synology) 创立于 2000 年，总部位于中国台湾地区，专注于打造高效能、可靠、功能丰富且绿色环保的 NAS 服务器，是全球少数几家以单纯的提供网络存储解决方案获得世界认同的华人企业。

我公司为群晖 (Synology)NAS 产品地区独家代理商，承销 Synology 全系列存储产品，并全面负责其在本地区的服务与售后，在解决方案定制与技术支撑方面具有丰富经验。

Synology®

技术概要 · 软件系统

文汇 WEB 私有云软件产品由我公司基于 KOD 架构开发，历经多年不断开发升级，发展为完善可靠的数字资产管理与办公协同产品，并被数十个单位与企业广泛采用。

系统具有轻量、全平台兼容性、高度适应特性，在 Linux/Windows/Mac(Apache、Nginx、IIS) 环境中均可安装部署，亦可将本系统部署至 NAS 设备或智能型路由器中作为私有云来使用。

环境依赖：要求 PHP5.3 以上 (推荐使用 PHP7，性能可提升一倍以上)

浏览器支持：Chrome、Firefox3+、Safari5.2+、Opera9+、IE9+

硬件要求：作为物理层上的应用层，受限于用户的设备和带宽等配置条件。设备要求因用户数量和使用频率而不同，以下给出的推荐配置仅做参考。按照同时在线用户是总用户数的 10% 来预估，硬件配置推荐如下：

处理器	内存	用户数量	并发用户数量
1 核 CPU2.5GHz	2Gb	500 用户	50 人同时在线
2 核 CPU2.5GHz	4Gb	1000 用户	100 人同时在线
4 核 CPU2.5GHz	8Gb	2000 用户	200 人同时在线
8 核 CPU2.5GHz	16Gb	4000 用户	400 人同时在线
16 核 CPU2.5GHz	32Gb	10000 用户	1000 人同时在线
32 核 CPU2.5GHz	64Gb	20000 用户	2000 人同时在线
64 核 CPU2.5GHz	128Gb	40000 用户	4000 人同时在线

技术概要 · 功能汇总

功能	描述
文档管理核心功能	
文档操作	<ol style="list-style-type: none"> 1. 新建文件（任何文件，新建文件时可以调用模版库内模板） 2. 新建文件夹 3. 文件（夹）删除 4. 文件（夹）重命名 5. 文件（夹）复制、剪切、粘贴、下载、上传、属性查看、创建副本等操作
文件列表 / 高级视图	<ol style="list-style-type: none"> 1. 支持各类文件 icon 图标展示 2. 文件列表查看：支持标题栏宽度自定义调整；支持含有子目录的文件夹无限级展开 3. 文件图标方式查看：支持图标大小自定义调整；图片自动显示缩略图 4. 文件分栏模式查看：多层级文件夹以分栏方式依次展开，支持文件分栏之间相互拖拽
文件高级选择	<ol style="list-style-type: none"> 1. 单击选中，双击打开 2. 鼠标框中选择 3. 快捷键选中：上、下、左、右；Home、End、PageUp、PageDown 4. 支持组合键选择：Ctrl+A 全选；按住 Ctrl 任意多选，按住 shift 进行连选 5. 文件首字母智能定位：键盘输入字母数字，自动搜索定位，并自动切换
文件在线预览查看	<ol style="list-style-type: none"> 1. 常见文件在线预览 2. 支持文本文件在线编辑、保存 3. 图片预览：自动生成缩略图，双击幻灯片播放；支持图片旋转等操作 4. 音乐播放：在线播放音乐文件播放；支持 mp3、wma、mid、aac、wav、和 mp4 等格式 5. 频播放：在线视频文件播放，支持格式 flv、f4v、3gp 等格式 6. pdf、flash、html 等文档在线查看
鼠标双击 / 右键 / 快捷键 / 拖拽操作	<ol style="list-style-type: none"> 1. 双击打开文件（夹）（文件自动关联到对应打开的应用） 2. 右键：空白区右键、文件右键、文件夹右键、多选后右键：分别整合相应的各类操作，右键绑定二次快捷键功能 3. 快捷键：文件打开、重命名、复制、粘贴、剪切、删除等快捷键直接操作 4. 拖拽：选中文件（夹），可以拖拽到文件夹、地址栏项目、树目录项目等，实现移动或复制 5. 按住 ctrl 拖拽：对应创建副本，复制到目标文件夹
在线解压缩	<ol style="list-style-type: none"> 1. 支持文件在线压缩，多选文件夹压缩（跨 win、linux 系统中文编码自动处理） 2. 支持 zip 文件在线解压，并保持原始的目录结构 3. 对限制了扩展名的用户，解压自动过滤对应该文件
收藏夹	<ol style="list-style-type: none"> 1. 支持收藏文件、文件夹 2. 支持收藏群组、收藏用户分享、回收站、我的分享等虚拟目录 3. 收藏列表查看，对应各种预览方式
搜索 / 全文搜索	<ol style="list-style-type: none"> 1. 支持文件搜索，按名称搜索 2. 支持按内容搜索，罗列所有文件搜索项目；可以智能跳转到对应行进行编辑等操作

功能	描述
文件上传 / 下载 / 远程 下载	<ol style="list-style-type: none"> 1. 支持多文件选中上传 2. 支持文件、文件夹拖拽上传，并保持目录结构（需要 html5 支持） 3. 支持分片上传，减缓服务器压力（亦可不用关注服务器的允许上传配置） 4. 上传支持断点续传：分片失败自动重传，极大提高了文件上传成功率，（即便浏览器刷新或更换电脑，只要是同一个文件，都会接着继续上传） 5. 文件下载支持断点续传，支持多线程下载 6. 支持下载远程文件到服务器，并显示实时下载进度；支持多任务下载
文档分享	<ol style="list-style-type: none"> 1. 可以分享文件、文件夹给所有人 2. 分享可以设定访问密码；可以设定分享文件夹是否可上传权限；分享过期时间 3. 分先列表展示浏览、下载次数 4. 分享页面集成文档预览方案；如果是文件夹则对应目录浏览
其他功能	<ol style="list-style-type: none"> 1. 创建文件（夹）快捷方式 2. 发送到桌面快捷方式 3. 查看文件（夹）属性；文件则展示外链、文件 md5 值 4. 地址栏：实时记录当前目录，可以调整到任意一级目录；返回上层目录；回到根目录等 5. 目录历史记录：前进后退操作，对应也有快捷键
功能使用	
界面多语言	<ol style="list-style-type: none"> 1. 自动匹配语言界面 2. 支持 40 多种语言，可以自行切换
桌面	<ol style="list-style-type: none"> 1. 桌面展示，含文档管理的所有功能 2. 桌面壁纸切换；随机壁纸 3. 窗口化，多任务管理
应用中心	<ol style="list-style-type: none"> 1. 管理员可以添加、修改在线应用；可以加入其它类似于 OA 系统的各个模块 2. 管理员可以设置新建用户默认创建的应用 3. 非管理员可以添加应用到文件夹，或桌面。
在线编辑器	<p>可以用于 WebIDE，或用于在线写作</p> <ol style="list-style-type: none"> 1. 支持 150 多种代码（数据文件）高亮 2. 支持多标签：同时编辑多份文件，拖动标签可以切换顺序；支持最大化模式 3. 高亮主题切换：选择你喜欢的编程风格 4. Emmet 支持，从此爱上在线编程 5. 查找、替换；撤销反撤销，维持历史记录等 6. 自动补全 [], {}, (), "", ''；自动换行，自定义字体，代码折叠等诸多实用功能 7. 函数列表，实时更新当前文件函数列表，快速定位到指定位置；支持搜索 8. markdown 文档支持：实时预览、支持 LaTeX 公式；markdown 工具栏集成；支持导出预览等实用功能 9. 支持多光标等高级特性
主题壁纸 / 个性化定制	<ol style="list-style-type: none"> 1. Mac 简约、Win10 风格、Win7 风格、Metro 风格、炫彩风格等精美主题，满足不同人群个性化需求 2. 支持自定义主题；定制出符合个人口味的全新界面 3. 设置壁纸，支持选择指定图片为壁纸；随机获取服务器精美壁纸

功能	描述
Office 在线办公	
office 文档在线预览	<ol style="list-style-type: none"> Office 等文件打开会自动关联到相应的软件打开 提供多种文件格式支持 支持多种内网、外网条件下 Office 在线预览和编辑方案
在线预览编辑 HTML5 方案	<ol style="list-style-type: none"> 支持在线预览 Word、Excle、PowerPoint 各个版本文件的在线打开查看 支持文档在线编辑、保存；支持图形编辑、图片粘贴、数据报表生成等 Excle 支持全功公式、透视图等 支持协同编辑：允许多人同时打开同一个文件，能实时看到其他人的改动，保存后自动进行版本合并采用 html5 canvas 浏览器端渲染，格式和 Office 软件保持高度一致
组织架构	
多用户	<ol style="list-style-type: none"> 支持创建多个用户，可以指定用户可用存储空间大小 可以指定用户存储目录 可设定用户的权限组；所在的群组
群组多层次关系	<ol style="list-style-type: none"> 群组可以建立子群组，可以无限建立 群组可以添加任意成员、成员可以属于多个群组
群组网盘	<ol style="list-style-type: none"> 每个人有一个自己的存储空间（个人网盘）；群组空间相当于公共网盘，群内成员都可以读取等 管理员可以设定群用户是否拥有可读写权限，即允许上传、删除等写操作 父群组成员对子组目录有读写权限（能够实现上下级不同层级管理） 群共享目录：相当于对群外用户公开的部分，可用于不同群组之间用户文档协作和分享
个人展示	<ol style="list-style-type: none"> 公共群组：默认所有人都属于公共群组，管理员可设置用户对此目录的读写权限；相当于所有用户的公共空间 我的群组：登陆后左侧树目录会罗列出自己所在的群组，方便操作。群组可以添加到收藏夹
基于目录的上下级关系	<p>可以通过自定义用户路径的方式实现，实现上下级文档管理 例如：用户 A 的目录 D:/A；用户 B 的目录 D:/A/B；用户 C 的目录 D:/A/C。则用户 A 可以管理用户 B、用户 C 的文档</p>
管理中心	
用户组织架构管理	<ol style="list-style-type: none"> 用户管理：新增、删除、修改、禁用 / 开启、查询等操作 群组管理：新增、删除、修改、查询等操作 用户支持指定用户根目录 群组支持指定根目录 多选用户添加到指定群组、从某个群组移除、重置所在群组等操作
个人配置管理	<ol style="list-style-type: none"> 密码修改 自定义个人习惯配置 修改主题、壁纸、播放器风格、收藏夹管理等
权限组管理	<ol style="list-style-type: none"> 新建、删除、修改权限组 可以为不同权限组设置各类细化的权限 可以限制权限组的扩展名
系统设置	<ol style="list-style-type: none"> 应用名称、版权、用户默认目录等配置修改 开启关闭验证码登陆 头部菜单管理

功能	描述
系统架构	
多服务器操作系统	支持 Windows、Linux、HP-UX、IBMAIX
异地多站点同步	国内外多站点文件自动同步
文件分布式存储	支持分布式文件存储避免单点故障
B/S 架构	无需任何客户端即可访问所有功能；可以部署在云端、内网等各种环境
支持主流服务器	Apache、IIS、Nginx、Lighthttp 等
客户端浏览器	IE8+、Chrome、Firefox、Safari、360 浏览器、UC、猎豹等绝大多数浏览器
移动端支持	支持移动设备使用文档系统
文件集中备份	数据自动备份到指定位置
文件容灾	数据出错后恢复
二次开发 /API	
文件（夹）选择 API	支持选择文件、文件夹；便于集成到其他系统调用
用户单点登录集成	提供调用接口，方便与 OA 等系统自动登陆同步；无缝嵌整合入到其他系统
应用中心	可以通过创建应用的方式集成各种功能模块到本系统
用户组织结构集成	集成人事组织架构并可随变更同步，与其他 OA 等系统进行自动同步
二次开发 API 接口	支持系统各类 API 方式调用；提供开发文档
文件存储集成	支持第三方业务系统存储文件至系统
企业微信集成	支持企业微信 / 腾讯企业邮箱的一键登录，组织架构权限继承和集成
钉钉集成	支持钉钉的一键登录，组织架构权限继承和集成
*** 二次开发根据业务需求与技术难度另行收取费用 ***	

技术概要 · 支持格式列表

文件类型	格式支持
图片格式	jpg, jpeg, png, bmp, gif, ico, svg, cur, WEBp
Office 系列文档	doc, docx, odt, rtf, djvu, fb2, xps, docm, dotm, dot, dotx, mht, wps, wpt, xls, xlsx, ods, csv, xlt, xlsx, xlsb, xlsx, et, ett, ppt, pptx, pps, ppsx, odp, pot, potx, pptm, ppsm, potm, ppam, dps, dpt
Open Office 文档	odf, odt, ods, odp
PDF 类排版格式	pdf, ofd
Flash	swf
压缩文档	zip, rar, 7z, tar, gz, tgz 等
音频格式	mp3, wav, aac, m4a, oga, ogg, WEBma
视频格式	mp4, m4v, mov, f4v, flv, ogv, WEBm, WEBmv
PSD&AI 等设计文档	psd, ai, psb, ps, ps2, ps3, tiff, tga, tst, plt, jpe, dds, crw, 3fr, fff, ppm, mef, mos, mdc, iiq
AutoCAD 工程文件	dwg, dwfx, dxf, dwt
其他 Autodesk 工程文件	asm, catpart, catproduct, cgr, collaboration, dae, dgn, dlw3, dwf, dwfx, dwg, dwt, dxf, exp, fbx, g, gbxml, idw, ifc, ige, iges, igs, ipt, jt, model, neu, nwc, nwd, obj, prt, sab, sat, session, skp, sldasm, sldprt, smb, smt, ste, step, stla, stlb, stp, wire, x_b, x_t, xas, xpr
其他 Autodesk 工程文件	3dm, 3ds, cam360, f3d, iam, rvt, stl
电子书	epub
markdown 文本	md, markdown

文件类型	格式支持
其他文本格式及代码	txt, textile, oexe, inc, csv, log, asc, tsv, lnk, url, WEBloc, meta, localized, xib, xsd, storyboard, plist, csproj, pch, pbxproj, local, xcscheme, manifest, vbproj, strings, jshintrc, sublime-project, readme, changes, changelog, version, license, changelog, abap, abc, as, asp, aspx, ada, adb, htaccess, htgroups, htgroups, httpasswd, asciidoc, adoc, asm, a, ahk, bat, cmd, cpp, c, cc, cxx, h, hh, hpp, ino, c9search_results, cirru, cr, clj, cljs, cbl, cob, coffee, cf, cson, cakefile, cfm, cs, css, curly, d, di, dart, diff, patch, dockerfile, dot, dummy, dummy, e, ge, ejs, ex, exs, elm, erl, hrl, frt, fs, ldr, ftl, gcode, feature, .gitignore, glsl, frag, vert, gbs, go, groovy, haml, hbs, handlebars, tpl, mustache, hs, hx, html, hta, htm, xhtml, eex, html.eex, erb, rhtml, html.erb, ini, inf, conf, cfg, prefs, io, jack, jade, java, ji, jl, jq, js, jsm, json, jsp, jsx, latex, ltx, bib, lean, hlean, less, liquid, lisp, ls, logic, lql, lsl, lua, lp, lucene, Makefile, makemakefile, gnumakefile, makefile, ocamlmakefile, make, md, markdown, mask, matlab, mz, mel, mc, mush, mysql, nc, nix, nsi, nsh, m, mm, ml, mli, pas, p, pl, pm, pgsq, php, phtml, shtml, php3, php4, php5, phps, phpt, aw, ctp, module, ps1, praata, praascript, psc, proc, plg, prolog, properties, proto, py, r, cshtml, rd, rhtml, rst, rb, ru, gemspec, rake, guardfile, rakefile, gemfile, rs, sass, scad, scala, scm, sm, rkt, oak, scheme, scss, sh, bash, bashrc, sjs, smarty, tpl, snippets, soy, space, sql, sqlserver, styl, stylus, svg, swift, tcl, tex, toml, twig, swig, ts, typescript, str, vala, vbs, vb, vm, v, vh, sv, svh, vhd, vhdl, wlk, wpgm, wtest, xml, rdf, rss, wsdl, xslt, atom, mathml, mml, xul, xbl, xaml, xq, yaml, yml, vcproj, vcxproj, filters, cer, reg, config, pem, srt, ass, lrc, opf

常见问题

本系统如何保证数字资产可靠存储?

NAS 硬件设备均支持强大的磁盘阵列功能。根据实际使用场景及需求,可采取 RAID1、RAID0+1、RAID2、RAID3、RAID5、RAID10 等多种方案,实现企业级数据可靠存储;

如有更高层级的安全需要,亦可采取 Cloud Station Backup 等专业备份软件,实现数据资产的远程异地备份,即使火灾、机房被盗等情形下,亦可保证数据安全。

系统价格如何计算?

本系统主要由 NAS 服务器硬件、固态存储磁盘、WEB 私有云软件三部分构成。

其中,NAS 服务器硬件、固态存储磁盘需要对存储容量、使用人数、并发访问量等关键指标进行评估后,才可合理规划配置。不同性能的 NAS 服务器、磁盘数量,具有不同的市场价格;WEB 私有云软件根据用户数量、开放接口与功能不同,其价格有所不同。

对业务需求与使用规模进行详细评估后,我们会提供最合理的配置方案与报价。

通过局域网和互联网都能使用吗?

是的。无论您使用局域网或互联网,都可实时使用本系统的全部功能。即是说:在地球的任何一处,只要您有能够上网的电脑或手机、平板等设备,均可随时访问全部资源,并使用所有功能。

对于网络有什么要求吗?

无论普通宽带或专线光纤网络,均可使用本系统,但为了充分使用本系统的全部功能(如 Office 文档在线编辑等),需要拥有路由设备的端口转发设置权限。

对于单位使用而言,我们强烈建议具备专线光纤接入条件,以获得更为流畅和高效的访问体验。

Tel 400-858-0933

需要指定专人管理和维护本系统吗?

建议指定专人管理和监控系统运行,并在人事变动后进行相应的权限设置(运维人员只需具备基本电脑和网络操作水平,无需任何高深复杂的专业技能)。

您也可付费购买我公司廉价而优质的托管服务,由我公司技术人员对系统进行日常监控与维护,在人事变动后通知我公司进行相应的设置。

WEB 私有云都支持哪些浏览器,版本上有什么要求?

浏览器要求如下:

Chrome

Firefox 3+

Safari 5.2+

Opera 9+

IE 9+

对于国内普通用户,我们推荐使用 360 安全浏览器、QQ 浏览器等,以避免 IE 因为版本较低带来的各种兼容性问题。

WEB 私有云可以在什么系统环境中安装?

本系统具有轻量、全平台兼容性和良好的适配性,可在 Windows、Linux、Mac (Apache、Nginx、IIS) 环境中均可安装部署,亦可部署到 NAS 设备或者智能型路由器中。为了充分发挥系统特性,建议部署于 NAS 设备使用。

我们自己能进行二次开发吗?

在遵循 GPL V3 开源协议的前提下,企业可以二次开发,但必须保留所有版权信息。

购买了商业授权可以无限分发或者销售么?

商业授权仅限于购方一个公司(或单位),购方不得对商业授权进行出租、出售、抵押

Web 私有云解决方案

或发放子许可证。

Windows 服务器下，超大文件如何加快搜索速度？

用户可以将搜索对接 everything，进行索引。everything 有 http 接口调用，开发一个对接插件进行对接可以有效加快搜索 / 检索速度。我们提供各类支持，免费定制对接。

群组与角色是如何定义的？

角色是用户的一个属性，约定了用户能有哪些权限；

用户组可以简单理解类似于 qq 群，每个群有群文档，组内成员才可见。管理员可以设置每个成员的读写权限；

群组有上下层级关系。上级群组用户能看到下级群组文档。

网盘分类功能有哪些？

功能如下：

自己的网盘：所有者；读写权限；分享文档后则其他人可以看到（读权限）；

自己所在组、所有者；读写权限；分享文档后则其他人可以看到（读权限）；

自己不在组的：访客；读权限；只能看到组网盘的 share 文件夹下的文档；

如果用户所在的组还有子组，则权限具有继承性，都是读写权限。

什么是在线 Office 功能？

在线 Office 是一种 WEB 端 Office 在线预览和编辑、协同作业解决方案，支持私有化部署，能够满足企业 Office 文档存储与集中管理、在线编辑、协同写作、权限管理等更加丰富的需求。

您可以轻松地阅读、创建、修改和编辑各种 Office 文件：

Microsoft Word 格式：doc, docx, odt, rtf, docm, dotm, dot, dotx

Microsoft Excel 格式：xls,xlsx, ods, csv, xlt, xltx, xlsb, xlsm

Tel 400-858-0933

Microsoft PowerPoint 格式：ppt, pptx, pps, ppsx, odp, pot, potx, pptm, ppsm, potm, ppam

WPS 文档格式：wps, wpt, et, ett, dps, dpt

OpenDocument 格式：odf, odt, ods, odp

我需要在本地电脑安装 Microsoft Office 办公套件吗？

默认条件下，免费版本 Office 文档支持在线预览。

对于收费版本而言，依据用户需求和硬件配置，可采取 Office Live、永中、点聚、Google doc 等多种方案，实现 Office 文档的在线编辑功能。各种方案的功能特性简单对比如下：

解决方案	在线预览	在线编辑	本地软件依赖	内网使用	私有化部署
Office Live	√	×	无	×	×
Onlyoffice	√	√	无	√	√
永中 Office	√	×	无	×	×
点聚	√	√	需调用	√	√
Google Doc	√	√	无	×	×

我能迁移网站到其他服务器吗？

可以。系统寄宿于规范的 Windows、Linux 服务器环境当中，这意味着您可方便地对其进行迁移，快速部署至相同环境的其他服务器上。

我们的技术人员也会提供全程协助，帮助您顺利实现迁移或扩容工作。

欢迎索取试用授权
体验系统强大功能



公司简介

平凉文汇传媒科技有限公司原名“平凉文汇书局”，创办于 1998 年，至今已有 20 年稳定经营历史。2011 年因业务拓展需要，更名为“平凉文汇传媒科技有限公司”，注册资金 500 万元，实缴资本 500 万元。公司现有正式员工 17 名，其中软件开发人员 6 名。主要从事软件开发、图书营销、文化创意产品开发等三类业务，在上述业务领域均处于平凉市或甘肃省前沿地位。

公司具有多年软件开发经验，先后开发有十余种桌面软件与网络产品，其中“文汇书店业务管理系统”“文汇图书馆管理系统”、“文汇 SharePoint 网络化办公 OA 系统”“WEB 私有云”等产品被众多客户单位使用并获得好评。

截止目前，公司已获得软件著作权证书 6 项，专利 1 项。2017 年，我公司获得甘肃省人社厅、甘肃省工商局“甘肃省先进私营企业”称号，是 94 个获奖企业中唯一文化类、科技类企业；2017 年，公司被甘肃省科技厅认定为“甘肃省科技创新型企业”；2018 年，公司被甘肃省科技厅认定为“入库科技型中小企业”。公司自主开发的“小风景——书网交互式旅游路书系统”“龙脉文化云大数据中心”等项目，先后多次在创业、技术大赛中获得省级、地级荣誉，在“平凉市文化产业改革发展基金”“平凉市科技计划”“甘肃省科技计划”中承担课题，“龙脉文化云大数据中心”还入选国家工信部“2018 年信息化消费示范项目”，是甘肃省唯一入选项目。

平凉文汇传媒科技有限公司

网址 <http://wenhui.link>

电话 400-858-0933

邮箱 517542854@qq.com

